

Szkolna Liga Matematyczna 2020/2021

ZADANIA – LUTY 2021

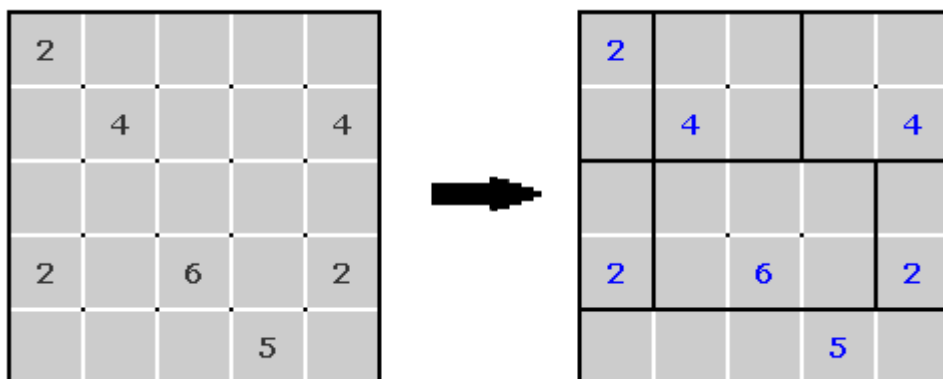
ZADANIE 1

SHIKAKU na rozgrzewkę

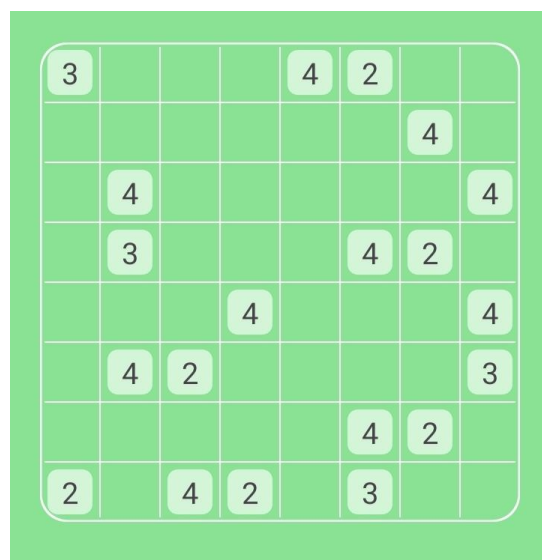
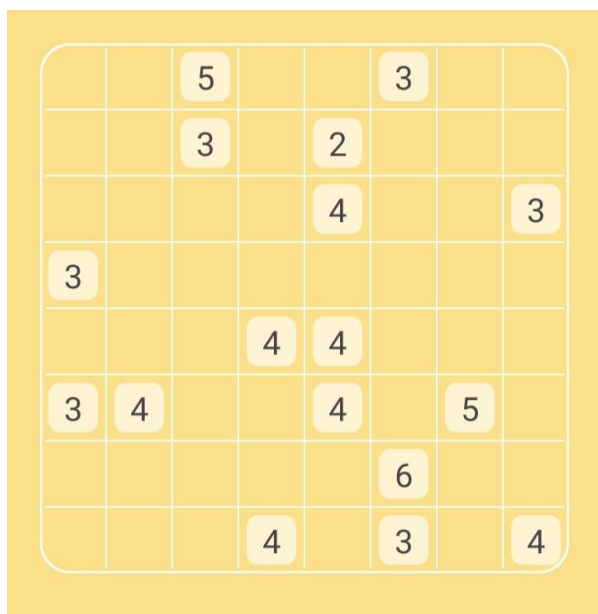
Shikaku (działki) to prostokątny diagram, którego niektóre pola zawierają liczby. Należy poprowadzić linie i podzielić diagram na prostokątne działki tak, aby w każdej znalazła się jedna liczba oznaczająca jej powierzchnię.

Poniżej przykładowe rozwiązanie.

Shikaku

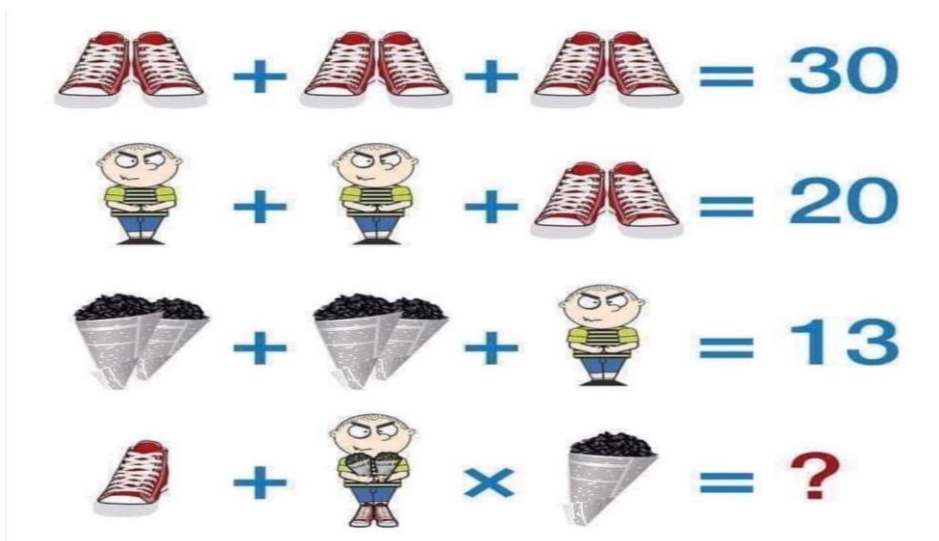


Rozwiąż:



ZADANIE 2

Rozwiąż rebus



ZADANIE 3

Wokół okrągłego stołu usiadły cztery osoby, z których każda uprawia jedną i tylko jedną dyscyplinę sportową: jeździectwo, kolarstwo, łyżwiarstwo, narciarstwo. Osoba jeżdżąca konno siedzi obok Anety po jej lewej stronie. Osoba jeżdżąca na rowerze siedzi naprzeciw Bogdana. Ewa i Filip siedzą obok siebie. Obok osoby jeżdżącej na łyżwach po jej lewej stronie siedzi kobieta. Jaką dyscyplinę sportową uprawia Ewa?

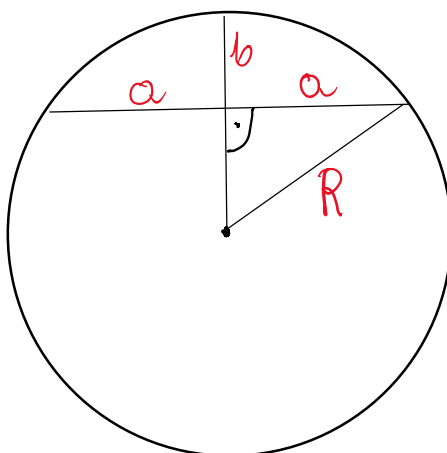
- A) Kolarstwo. B) Jeździectwo. C) Łyżwiarstwo. D) Narciarstwo. E) Nie można tego ustalić.

ZADANIE 4

Drabinę oparto o mur na wysokości 4m. Następnie przedłużono ją o 0,8 m i w ten sposób przylegała do muru o 1 m wyżej (punkt oparcia na ziemi nie zmienił się). Jak długa jest drabina po jej przedłużeniu?

ZADANIE 5

Wykaż, że $R = \frac{a^2+b^2}{2b}$.



Termin oddawania rozwiązań do **p. Agnieszki Sojki** lub **p. Eweliny Lekki**:

22 marca 2021r.